

CLASSEMENT DE LA QUALITE DES COURS D'EAU PAR TYPE D'ALTERATION.

Département de la SARTHE - Année 2006.

COURS D'EAU :	ALTERATION :								
	1) par les matières organiques et oxydables.	2) par les matières azotées.	3) par les nitrates.	4) par les matières phosphorées.	5) par les particules en suspension.	6) par la température.	7) par la minéralisation.	8) par l'acidification.	9) par phytoplancton.
LE LOIR (Artins 41)	Jaune	Jaune	Rouge	Vert	Vert	Bleu	Bleu	Vert	(Jaune)
LA BRAYE (Bessé sur Bray)	Jaune	Jaune	Orange	Vert	n.q	Bleu	Bleu	Vert	Vert
VEUVE. (St Pierre du Louvèr)	Vert	Jaune	Jaune	Vert	n.q	Bleu	Bleu	Bleu	Vert
LE LOIR (Le Lude)	Vert	Vert	Orange	Vert	Rouge	Bleu	Bleu	Vert	Jaune
AUNE (Pontvallain)	Jaune	Jaune	Jaune	Vert	n.q	Bleu	Bleu	Vert	(Vert)
SARTHE (ST Léonard)	Vert	Vert	Jaune	Vert	n.q	Bleu	Bleu	Bleu	(Vert)
SARTHE (Moitron sur Sarthe)	Vert	(Jaune)	Orange	Vert	Rouge	Vert	Bleu	Vert	Jaune
BIENNE (Coulombiers)	Vert	Jaune	Orange	Vert	n.q	Vert	Bleu	Vert	(Orange)
ROSAY-NORD (Piacé)	Vert	Orange	Rouge	Vert	n.q	Bleu	Bleu	Jaune	Jaune ?
LONGUEVE (Assé-le-Riboul)	Vert	Jaune	Orange	Vert	n.q	Bleu	Vert	Jaune	(Jaune)
SARTHE (ST Marceau)	Jaune	Jaune	Orange	Vert	Rouge	Vert	Bleu	Jaune	(Rouge)
TRIPOULIN (Bonnétable)	Rouge	Rouge	Vert	Rouge	n.q	Bleu	Vert	Bleu	(Jaune)
ORNE SAOSNOISE(Marolles les Braults)	Vert	Jaune	Rouge	Jaune	n.q	Bleu	Bleu	Vert	(Vert)
DIVE (Avesne en saosnois)	Vert	Jaune	Orange	Vert	n.q	Vert	Bleu	Vert	Orange?
ANTONNIERE (St Saturnin)	Jaune	Jaune	Orange	Jaune	n.q	Bleu	Bleu	Jaune	(Jaune)
HUISNE (Avezé)	Vert	(Vert)	Jaune	Vert	Rouge	Bleu	Bleu	Jaune	(Jaune)
HUISNE(Sceaux sur huisne)	Vert	(Jaune)	Jaune	Vert	Rouge	Bleu	Bleu	Jaune	(Jaune)
TORTUE(St Michel de Chavaignes)	Vert	Jaune	Orange	Vert	n.q	Bleu	Bleu	Jaune	(Bleu)
HUISNE (Montfort le Gesnois)	Vert	(Jaune)	Jaune	Vert	n.c.	Bleu	Bleu	Jaune	(Jaune)
NARAIS (Parigné l'évêque)	Vert	Jaune	Jaune	Vert	n.q	Bleu	Bleu	Jaune	(Jaune)
MORTE PARENCE (Savigné)	Jaune	Jaune	Jaune	Jaune	n.q	Bleu	Bleu	Jaune	(Vert)
VIVE PARENCE (Parence)	Jaune	Jaune	Jaune	Jaune	(Vert)	Bleu	Bleu	Jaune	(Vert)
SARTHE (Arnage)	Jaune	Jaune	Orange	Vert	n.q	Vert	Bleu	Jaune	(Rouge)
ROULE-CROTTES (Arnage)	Jaune	Jaune	Jaune	Vert	n.q	Bleu	Bleu	Bleu	(Vert)
RHONNE (Moncé en belin)	Orange	Orange	Orange	Orange	(Vert)	Bleu	Bleu	Jaune	n.c.
SARTHE (Noyen)	Jaune	Jaune	Orange	Vert	n.q	Vert	Bleu	Jaune	(Orange)
DEUX-FONDS (Chantenay)	Vert	Jaune	Rouge	(Bleu)	n.q	Bleu	Bleu	Bleu	(Bleu)
VEGRE (Bernay en Champagne)	Jaune	Jaune	Orange	Vert	n.q	Bleu	Bleu	Jaune	(Vert)
LE PALAIS (Mareil en Champagne)	Jaune	Jaune	Orange	Vert	n.c.	Bleu	Vert	Vert	n.c.
VOUTONNE. (Précigné)	Rouge	Rouge	Orange	Orange	Orange	Bleu	Vert	Jaune	(Jaune)
BIENNE (Piacé)			Orange						
SAOSNETTE (Les Mées)			Rouge						
SEMELLE(Rouessé-fontaine)			Rouge						
ORTHE (Mont St Jean)			Orange						

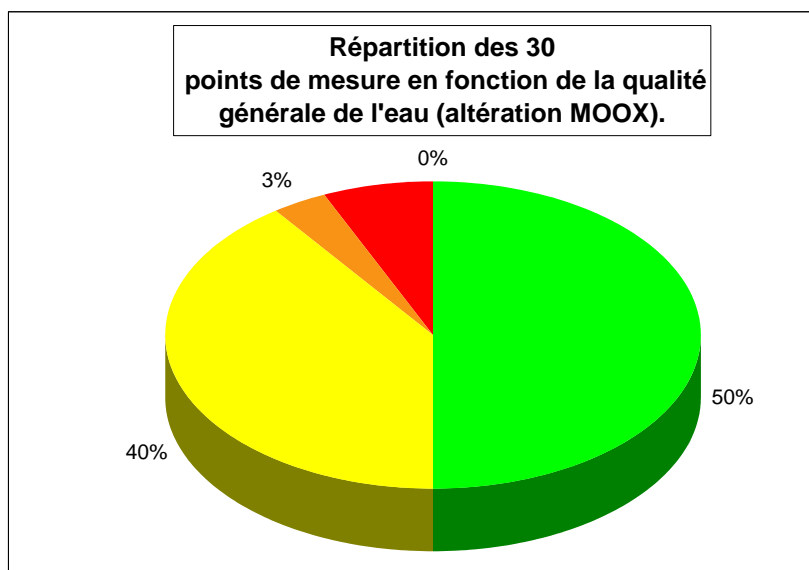
CLASSE DE QUALITE :

Rouge	Très mauvais
Orange	Mauvaise
Jaune	Moyenne
Vert	Bonne
Bleu	Très bonne

Base de données obtenue à partir du réseau de 30 points de mesures sur toute la Sarthe la mesure des taux de nitrates uniquement. (Prélèvement 1ère semaine du mois).

Note : Les normes du système d'évaluation de la qualité des cours d'eau sont celles éditées en mai 1999 par l'agence de l'eau.

SEQ-EAU version 1 - règle des 90 % (ou 100% en fréquence 6 ou 7) sans incertitude analytique

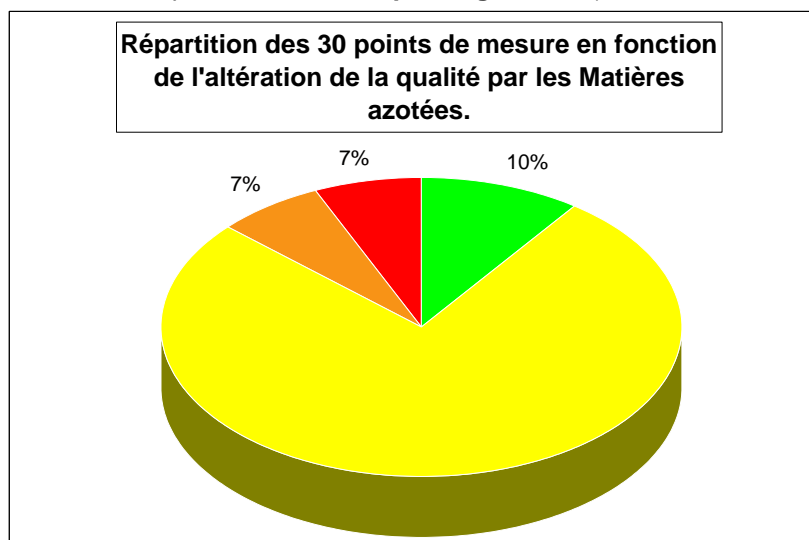


CLASSE DE QUALITE :

Rouge	Très mauvaise
Orange	Mauvaise
Jaune	Moyenne
Vert	Bonne
Bleu	Très bonne

Classe	Nb Stat	%
Bleu	0	0
Vert	15	50
Jaune	12	40
Orange	1	3
Rouge	2	7
TOT	30	

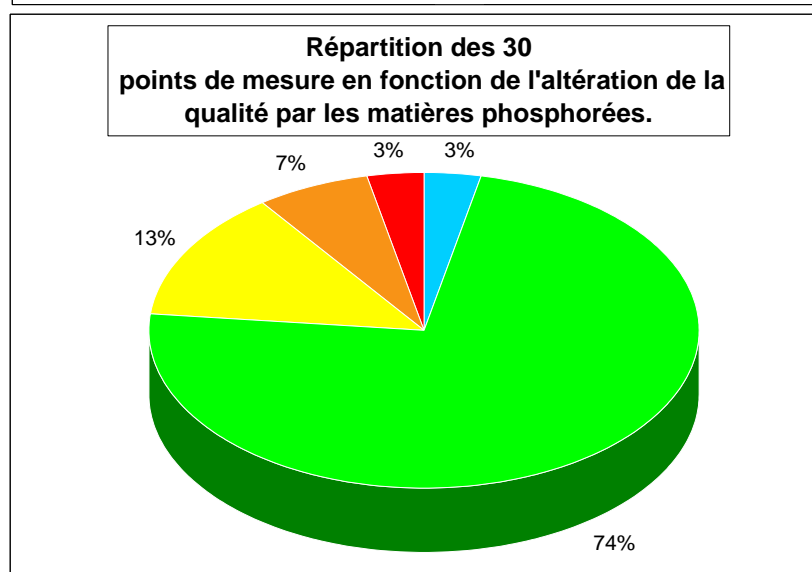
Note : on considère l'altération de la qualité de l'eau par les matières organiques et oxydables comme étant représentative de la **qualité générale** (on exclut les résultats des nitrates et des phosphates).



CLASSE DE QUALITE :

Rouge	Très mauvaise
Orange	Mauvaise
Jaune	Moyenne
Vert	Bonne
Bleu	Très bonne

Classe	Nb Stat	%
Bleu	0	0
Vert	3	10
Jaune	23	77
Orange	2	7
Rouge	2	7
TOT	30	



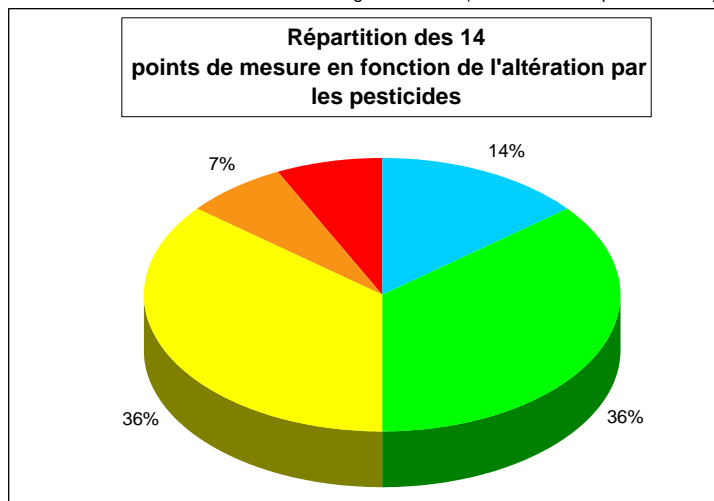
CLASSE DE QUALITE :

Rouge	Très mauvaise
Orange	Mauvaise
Jaune	Moyenne
Vert	Bonne
Bleu	Très bonne

Classe	Nb Stat	%
Bleu	1	3
Vert	22	73
Jaune	4	13
Orange	2	7
Rouge	1	3
TOT	30	

CLASSEMENT DE LA QUALITE DES COURS D'EAU PAR TYPE D'ALTERATION. Département de la SARTHE - Année 2006.

Note : Les normes du système d'évaluation de la qualité des cours d'eau sont celles éditées en mai 1999 par l'agence de l'eau. SEQ-EAU version 1 - règle des 90 % (ou 100% en fréquence 6 ou 7) sans incertitude analytique

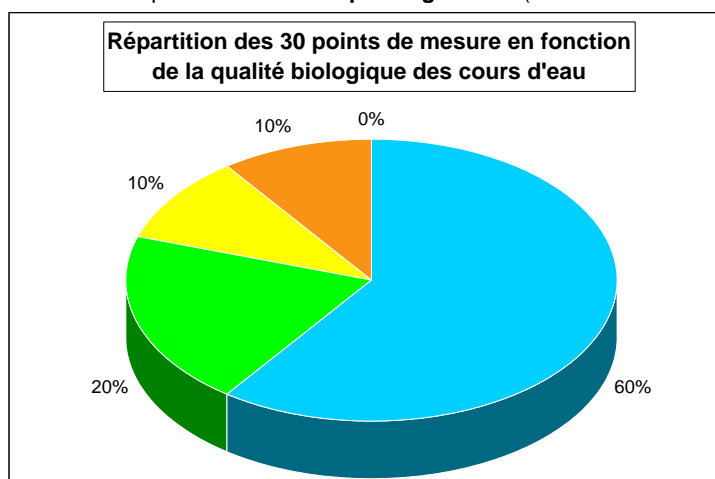


CLASSE DE QUALITE :

Rouge	Très mauvaise
Orange	Mauvaise
Jaune	Moyenne
Vert	Bonne
Bleu	Très bonne

Classe	Nb Stat	%
Bleu	2	14
Vert	5	36
Jaune	5	36
Orange	1	7
Rouge	1	7
TOT	14	

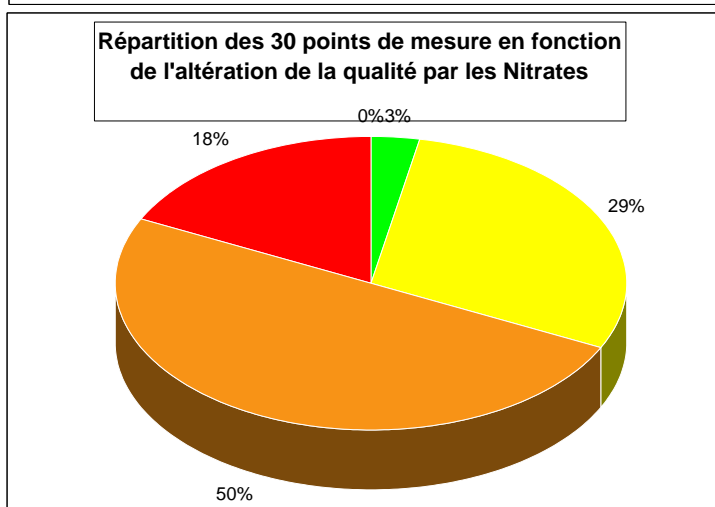
Note : on considère l'altération de la qualité de l'eau par les matières organiques et oxydables comme étant représentative de la **qualité générale** (on exclut les résultats des nitrates et des phosphates).



CLASSE DE QUALITE :

Rouge	Très mauvaise
Orange	Mauvaise
Jaune	Moyenne
Vert	Bonne
Bleu	Très bonne

Classe	Nb Stat	%
Bleu	12	60
Vert	4	20
Jaune	2	10
Orange	2	10
Rouge	0	0
TOT	20	



CLASSE DE QUALITE :

Rouge	Très mauvaise
Orange	Mauvaise
Jaune	Moyenne
Vert	Bonne
Bleu	Très bonne

Classe	Nb Stat	%
Bleu	0	0
Vert	1	3
Jaune	10	29
Orange	17	50
Rouge	6	18
TOT	34	