

Situation des nappes souterraines au 2 décembre 2009

Basses eaux jusqu'à la fin du mois de novembre

La situation est très variable suivant les capacités et l'utilisation des différents réservoirs d'eau souterraine. L'automne actuellement pluvieux amorce sans doute le début de transfert des pluies efficaces vers les nappes souterraines. Cependant, ce n'est qu'un hiver pluvieux ou très pluvieux qui pourra rétablir certaines situations. De même, il faudra sans doute parfois plusieurs années excédentaires en pluies pour voir remonter certains niveaux très bas actuellement à des cotes moyennes.

Faisant suite à une sécheresse prononcée en été 2009 les pluies sont actuellement de retour depuis un mois environ. L'état de sécheresse des sols a été tel que même encore actuellement au 2 décembre, les nappes proches de la surface (aussi dites « nappes libres » parce qu'en contact avec l'air) ne bénéficient généralement pas encore de pluies efficaces.

On enregistre tout au plus une stabilisation au niveau « basses-eaux » à Théligny (Craie du Cénomanién) à l'Est du département à Savigné-l'Evêque (sables du Cénomanién) ou une légère remontée à Saint-Rémy-du-Val (Calcaires du Bajo-Bathonien) dans le nord de la Sarthe. Le tarissement naturel des nappes se rencontre même encore à Ligron (calcaires du Tertiaire) à Conlie (Calcaire du Bajo-Bathonien) ou à Saint-Pierre-des-Bois (calcaires du Bajo-Bathonien).

En ce qui concerne les nappes profondes ou « captives » car emprisonnées sous des couches étanches ou semi-perméables, elles sont généralement en phase de rééquilibrage (remise en pression des aquifères) après les forts pompages de l'été. Toujours au dessous des moyennes habituelles, la situation du déficit est de « normal » à « sévère ».

Cénomanién captif

Région Sud Est (Bouloire) : remontée en cours, niveau entre moyen et minimum connu.

Région Sud Sud-Ouest (Villaines-sous-Malicorne) : remontée en cours voisin de quinquennale sèche.

Région Centre Sud (Mansigné) : remontée faible, niveau sous la décennale sèche.

Région Sud (Le Lude - Coulongé) : pas de données récentes.

Oxfordien captif

Région Est (Le Luart) :

Remontée importante mais a atteint un minimum connu en début septembre ; actuellement entre le minimum connu et la décennale sèche.

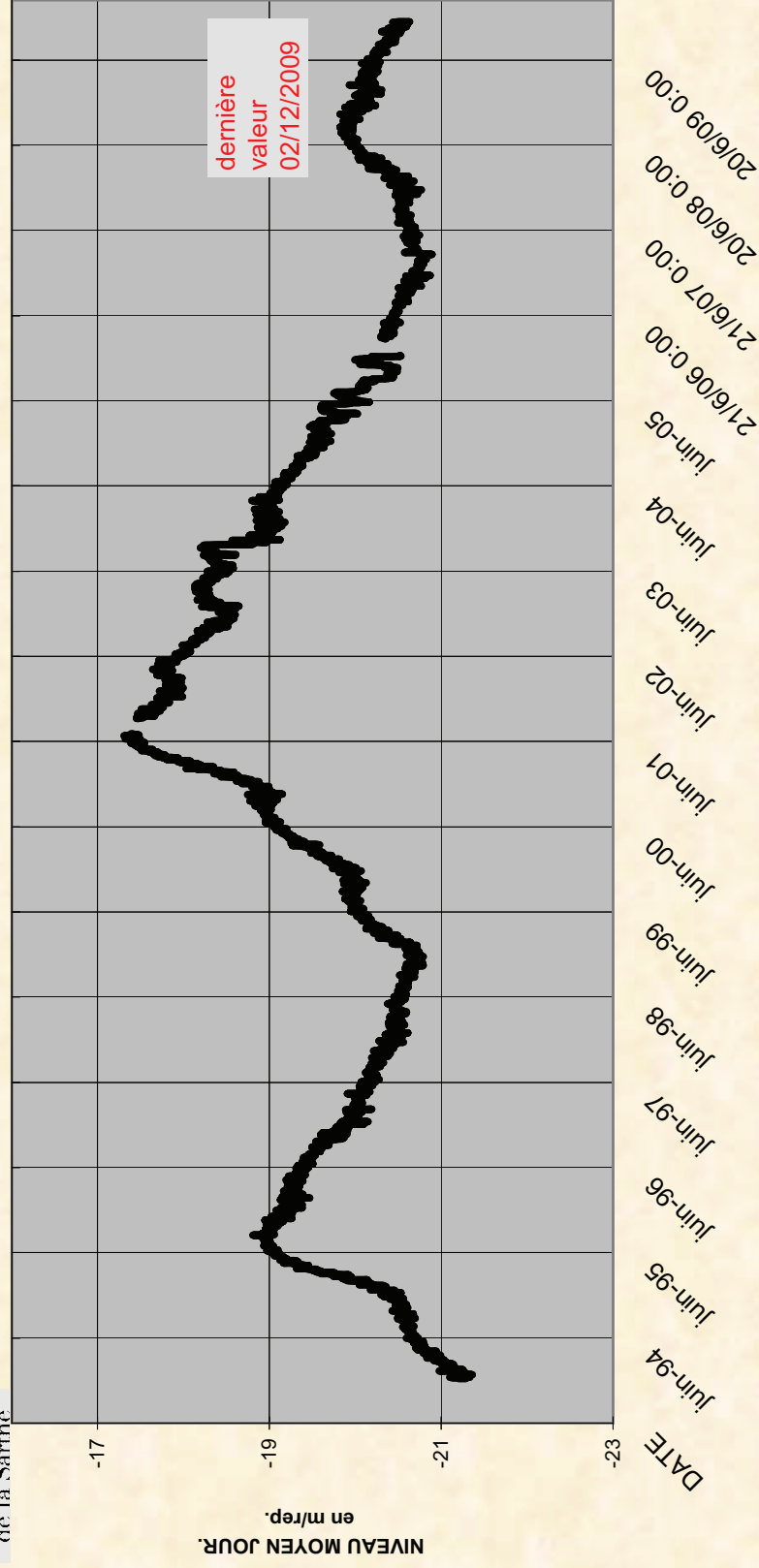
Bajo-Bathonien captif

Secteur Ouest (Brains - Souigné) :

Ce piézomètre baisse depuis maintenant 7 ans et se retrouve largement sous la décennale sèche calculée. Il est depuis Mars 2009 sous les minima connus. Cette nappe, plus exploitée aujourd'hui qu'auparavant, devrait faire l'objet d'un suivi plus complet en particulier dans la région de Beaumont-sur-Sarthe et Mamers au Nord du département.

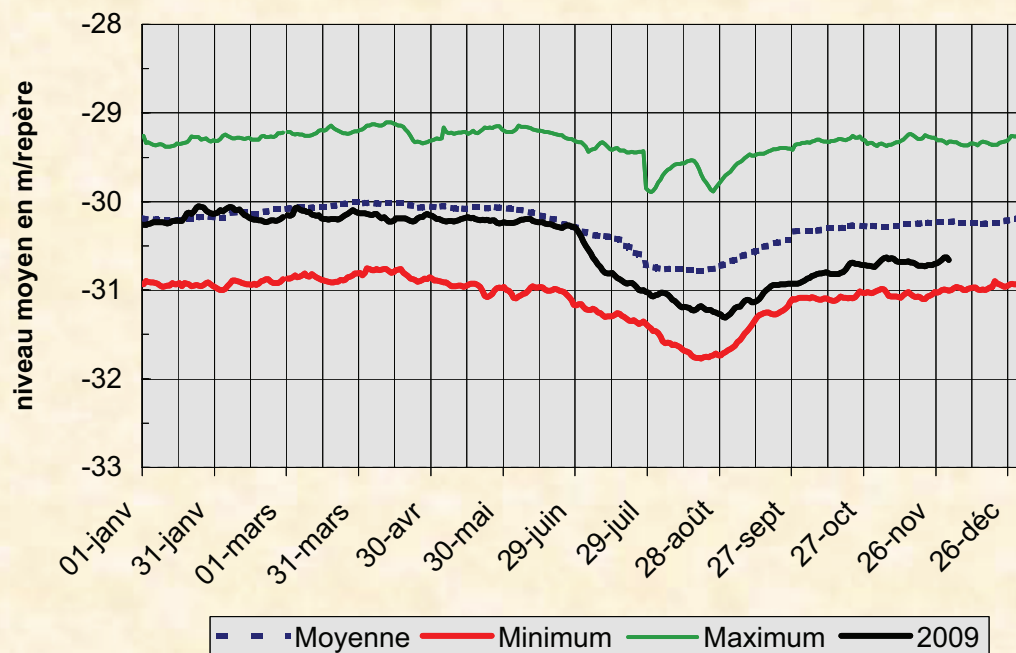


**PIEZO N°14 BOULOIRE Séno-Turonien (libre)
suivi du niveau statique de 1995 à 2009**



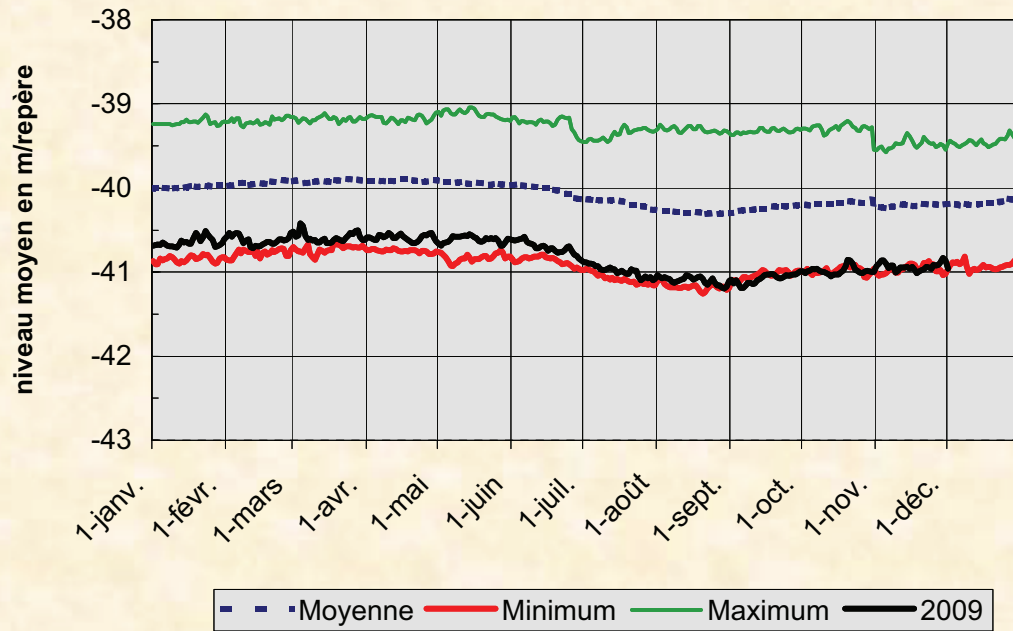
BOULOIRE - PZ.15 Cénomaniens Bss : 0359 3x 0055

statistiques de 1993 à 2008



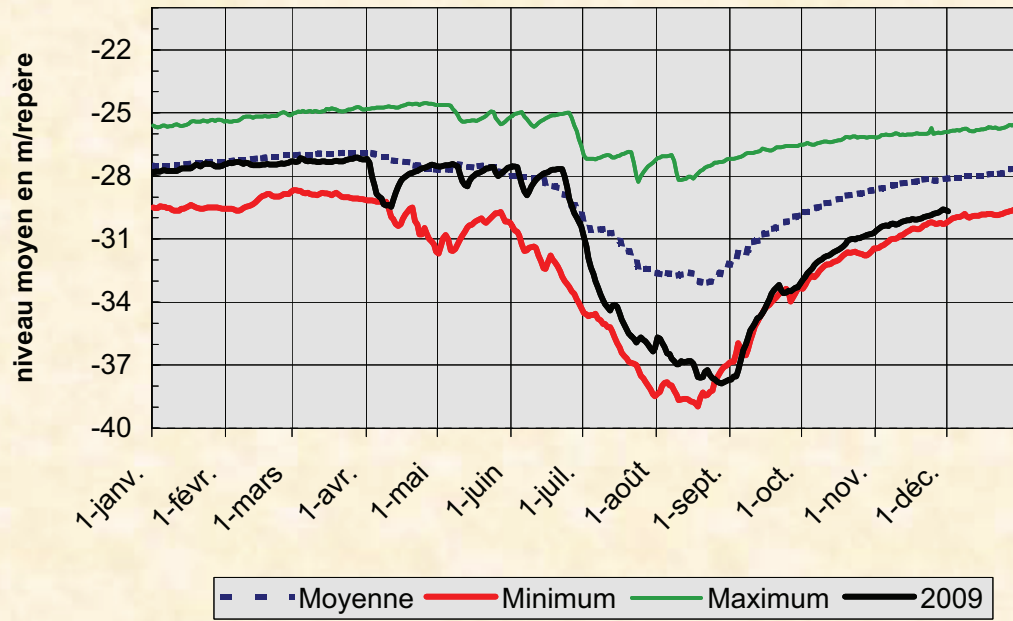
MANSIGNÉ - PZ.10 Cénomancien

statistiques de 1993 à 2008



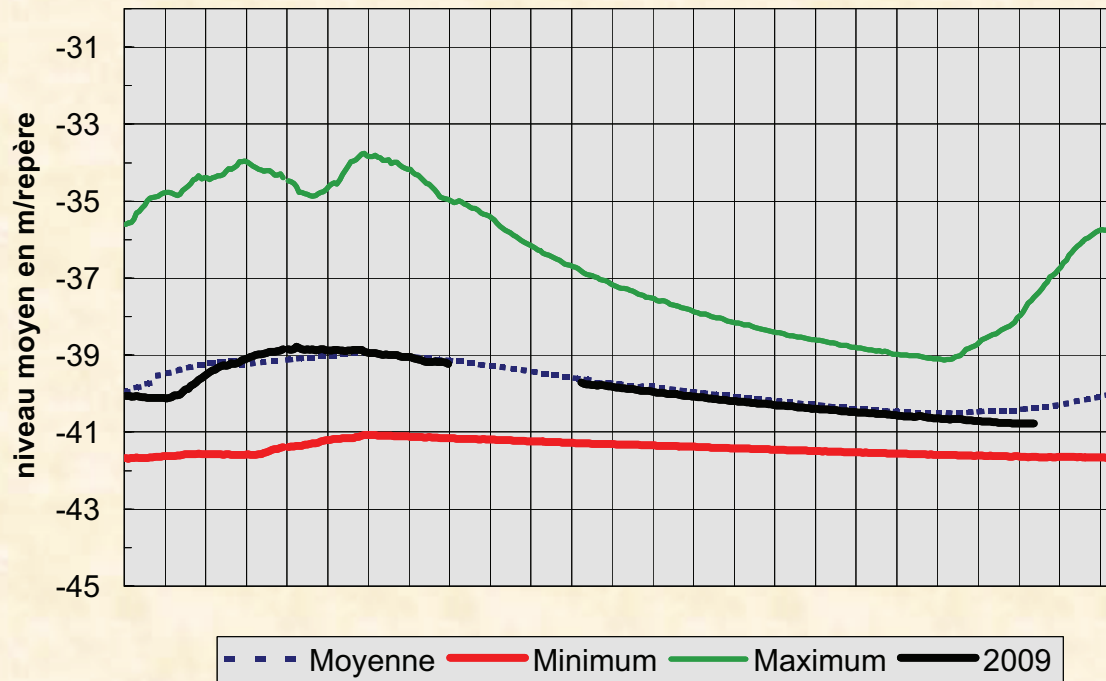
LE LUART - PZ.16 Oxfordien

statistiques de 1994 à 2008



CONLIE - PZ. 23 Bajo-Bathonien

statistiques de 1995 à 2008



PIEZO n°5 - COULANS SUR GÉE
Calcaires bajo.-bathoniens (nappe captive)

